

GPS評価試験キット GEU-36AF1-002

**GPS機器の開発期間を短縮する評価試験キットです。
パソコンと接続して、すぐに試験環境の構築が可能です。**



【キット内容】

- ・ユニット本体 1台
(GPSレシーバ'GSU-36内蔵)
- ・電源/データケーブル 1本
- ・GPSアンテナ 1台
- ・評価ソフト(GPSVP) 1式
- ・ユーザーマニュアル 1冊

【使用パソコンのシステム条件】

- ・DOS/V互換機
- ・Windows95/98/Me/2000
- ・Pentium133MHz以上
- ・メモリ8MB以上の空き

【特長】

・**パソコンと接続して、すぐに使用可能です。**

パソコンとシリアル接続して、電源(DC 9~40V)を結線し、添付の評価ソフトをパソコンにインストールするだけですぐにデータの取得が出来ます。

・**複数のシリアルポートにより同時に評価も可能です。**

パソコンに複数のシリアルポートがあれば、複数同時に評価することも可能です。

条件を同一にして、異なるレシーバやアンテナを評価し、絶対的な性能比較が出来ます。

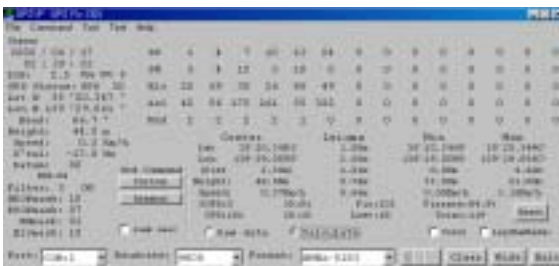
・**添付の評価ソフト(GPSVP)は、データ記録・再生・解析や設定内容の変更が可能です。**

GPSVPは、各受信情報の表示は基より、測位情報やコマンドレベルの生データ表示やデータの記録(保存)・再生やLog出力が出来ます。

更に、パラメータの変更や各コマンドの入力でGPSレシーバの設定条件の変更が出来ます。

アルマナックデータの転送はGPSレシーバ パソコン間で出来ますので、条件の変更が容易です。

【表示内容(例)】



【お問い合わせは】

日本メイコム株式会社
〒251-0052
神奈川県藤沢市藤沢518 スミノ藤沢3F
Tel:0466-55-4850 Fax:0466-25-8770
URL: <http://www.maycomj.com/>